

#### LEGENDA MÍSTNOSTÍ 1.PP

ČÍSLO	NÁZEV MÍSTNOSTI	PLOCHA/m <sup>2</sup>	PODLAHA	STĚNY	STROP	POZNÁMKA
P01085	ARCHIV	32,25	ker. dlažba	VCO	VCO	ker. sokl
P01086	SKLAD	18,86	ker. dlažba	VCO	VCO	ker. sokl
P01088	CHODBA	18,94	ker. dlažba	VCO	VCO	ker. sokl


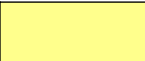
#### POZNÁMKY:

- poznámka B4 - BUDE PROVEDENO VYBOURÁNÍ VÝPLNĚ OTVORU VČETNĚ ZÁRUBNĚ
- poznámka B9 - STÁVAJÍCÍ ROZVODY NN A SLP BUDOU UPRAVENY DLE PROJEKTU NN A SLP, VČETNĚ OSVĚTLENÍ, VYPÍNAČŮ, ZÁSUVK
- poznámka B19 - VYBOURÁNÍ STROPNÍ KONSTRUKCE VČETNĚ PODLAHY A NÁSPŮ PRO NÁSLEDNÉ VYBUDOVÁNÍ RAMPY, VIZ. PŮDORYS 1.NP. V PŘÍPADĚ DOSTATEČNĚ VÝSKY KLENBY BUDE NOSNÁ KONSTRUKCE PONECHÁNA. V CHODBĚ JSOU POD STROPEM VEDENY ROZVODY SÍTÍ. TYTO BUDOU V PŘÍPADĚ BOURACÍCH PRACÍ PO CELOU DOBU VÝSTAVBY CHRÁNĚNY PŘED POŠKOZENÍM A PO DOKONČENÍ PRACÍ BUDOU OPRÁVENY DO PŮVODNÍ PODOBY VČETNĚ NÁVLEKOVÝCH IZOLACÍ.
- poznámka B22 - UPRÁVENÍ ŠIKMÉHO PARAPETU PRO ZALOŽENÍ ČIHELNÉ VÝPLNĚ Z CPP V CELKOVÉ TLOUŠŤCE 450mm
- poznámka B23 - ODSTRANĚNÍ STÁVAJÍCÍ KERAMICKÉ DLAŽBY, VČETNĚ PODKLADNÍCH BETONOVÝCH VRSTEV A HYDROIZOLACE PRO NAPOJENÍ ČÁSTI NOVÉ KANALIZACE NA STÁVAJÍCÍ POD VPUSTÍ. PLOCHA BOURÁNÍ DLAŽBY BUDE PŘÍPŮSOBENA SPÁROŘEZU STÁVAJÍCÍ DLAŽBY. SPÁRY BUDOU VYŘÍZNUTY.
- poznámka B24 - DOJDE K ODSTRANĚNÍ STÁVAJÍCÍ PODLAHY VČETNĚ PODSYPŮ V CELKOVÉ TLOUŠŤCE 500mm. PŘEDPOKLÁDANÁ SKLADBA PODLAHY: KERAMICKÁ DLAŽBA (VČETNĚ KERAMICKÉHO SOKLU), BETONOVÁ MAZANINA (100mm), ASFALTOVÁ HYDROIZOLACE (5mm), PODKLADNÍ BETON (100mm), PODSYP (295mm)

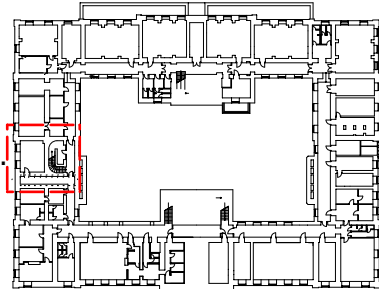
#### OBECNÉ:

- PŘED VLASTNÍM BOURÁNÍM V MÍSTECH NOSNÉHO ZDIVA BUDE OTVOR STATICKY PODEPŘEN A ZAJIŠTĚN.
- VEŠKERÉ MÍSTNOSTI V NICHŽ DOŠLO K STAVEBNÍM ÚPRAVÁM BUDOU NOVĚ VYMALOVÁNY.
- REKONSTRUKCE BUDE PROBÍHAT POUZE V MÍSTNOSTECH P01085 A P01088.

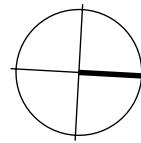
#### LEGENDA:

-  STÁVAJÍCÍ KONSTRUKCE
-  BOURANÉ KONSTRUKCE


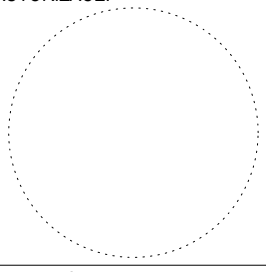

část II.



INVESTICE DO ROZVOJE VZDĚLÁVÁNÍ



POPIS REVIZE:	REVIZE / DATUM:	VYPRACOVAL:
---------------	-----------------	-------------

INVESTOR:  MASARYKOVA UNIVERZITA Žerotínovo nám.9, 601 77 Brno tel. +420 549 491 011 fax. +420 549 491 070 e-mail info@muni.cz www.muni.cz	AUTORIZACE: 	ČÍSLO PARÉ:
GENERÁLNÍ PROJEKTANT:  TIPRO projekt s.r.o. Kytnerova 16/21, 621 00 Brno tel. +420 542 210 272 fax. +420 541 246 350 e-mail: info@tiproprojekt.cz www.tiproprojekt.cz	VEDOUcí PROJEKTU:	ING.V.TITL
		ING.ARCH.M.ONDRÁČEK
SUBDODAVATEL:	HIP:	ING.V.TITL
	ZODPOV.PROJEKTANT:	ING.ARCH.M.ONDRÁČEK
NÁZEV AKCE:	ARCHITEKT:	ING.ARCH.M.ONDRÁČEK
	VYPRACOVAL:	ING. R.BENEŠ
OBJEKT:	DATUM:	10/2013
	ČÍSLO ZAKÁZKY:	2011-09-05
ČÁST:	STUPEŇ:	DPS

FAKULTY A ÚČEL ZAŘÍZENÍ MASARYKOVY UNIVERZITY  
ZPŘÍSTUPNĚNÍ OBJEKTŮ STUDENTŮM SE SP.NÁROKY

REKTORÁT MU, KOMENSKÉHO NÁMĚSTÍ 2, BRNO

D.1 ARCHITEKTONICKO-STAVEBNÍ ŘEŠENÍ

PŮDORYS 1.PP - ČÁST II.  
BOURACÍ PRÁCE

ČÍSLO VÝKRESU: D.1.03  
REVIZE: 01  
MĚŘITKO: 1:50